

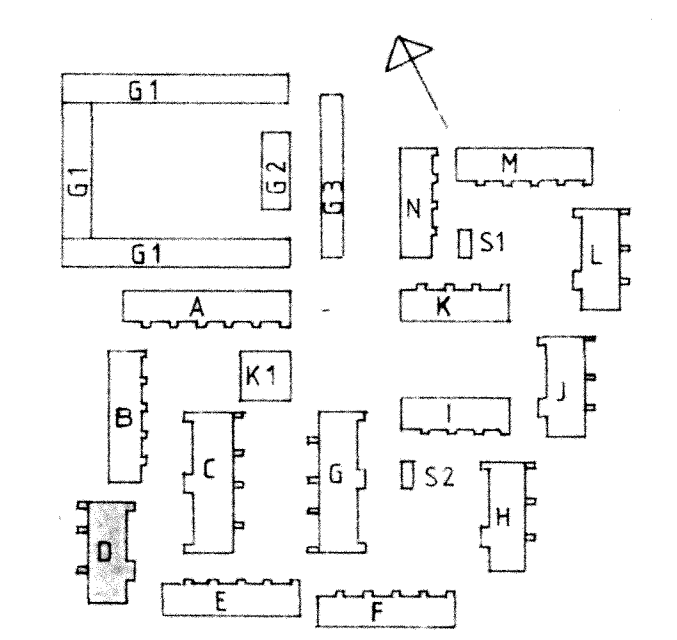
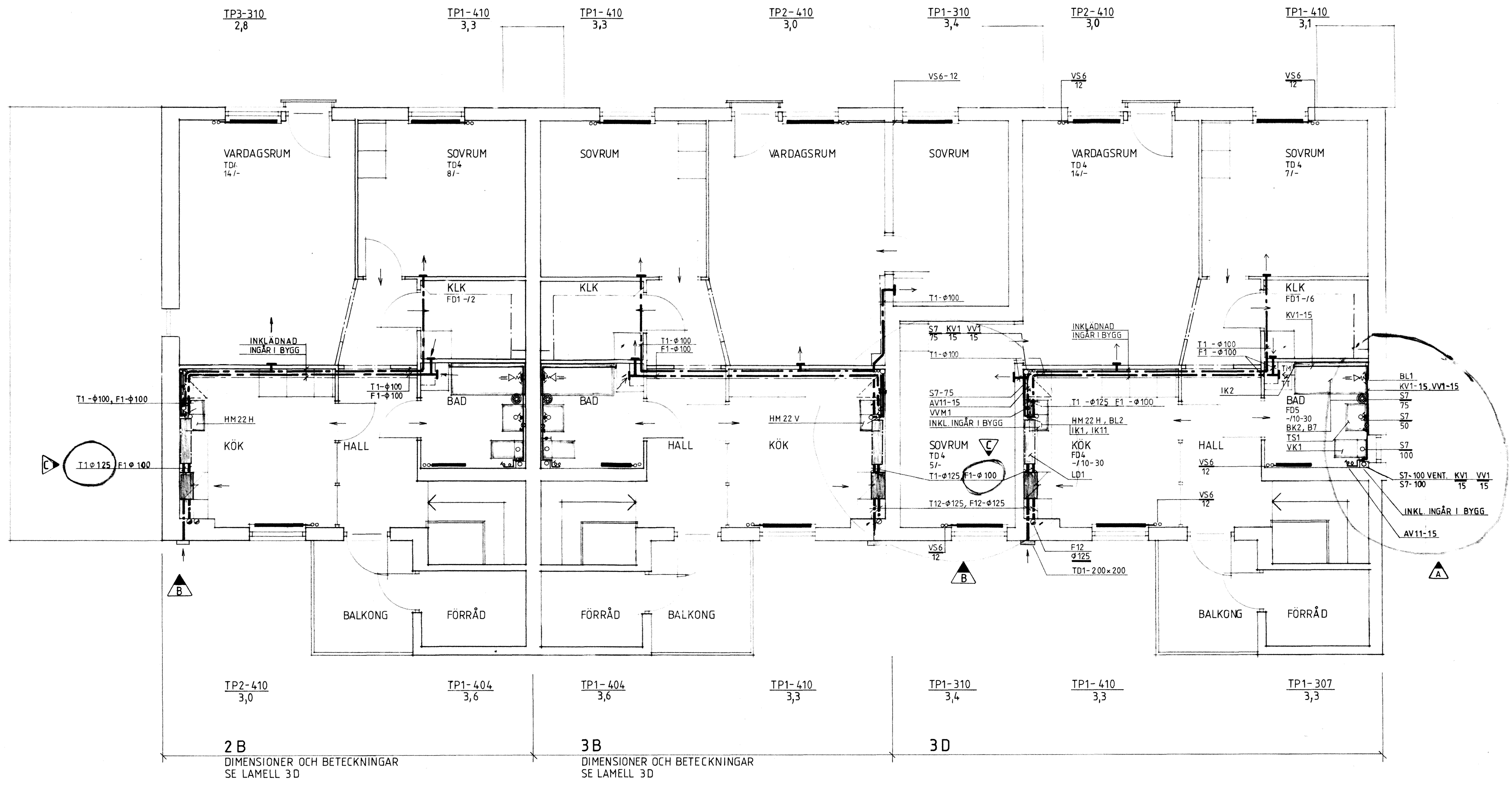
ANVISNINGAR
 FÖRINSTALLINGSVÄRDEN FÖR STRYPVENTILER PÅ RADIATORER ANGES I ANTALET FRÅN HJÄLT UPPSKRUVAT LÄGE.
 FRÅN- OCH TILLUFTSMÄNGDER ANGIVNA I LITER/SEKUND.

HÄNVISNINGAR
 SEKTIONER OCH DETALJER SE RITN V5:1

RITNINGSBETECKNINGAR
VARME
 VS6 VARMELEDNING, SMS 1890 SERIE 2

SANITET
 KV1 KALLVATTENLEDNING, SMS 1890 SERIE 2
 VV1 VARMVATTENLEDNING, SMS 1890 SERIE 2
 S7 SPILLVATTENLEDNING, PEH
 AV11 AVSTÄNGNINGSVENTIL, AJ 3055
 B7 GOLVBRUNN AV PLAST RSK 711 38 63
 BK2 BÄDKAR MED FRONT OCH GAVEL
 BL1 BÄDKARSBLANDARE MED DUSCHANORDNING RSK 811 38 05
 BL2 DISKBÄNSBLANDARE RSK 830 20 02
 HM22 DISKBÄNSBESLAG MED VATTENLAS RSK 800 86
 IK1 PROPPNING FÖR DISKMASKIN MED AVSTÄNGNINGSVENTIL
 IK2 INKOPPLING AV TVÄTTMASKIN TILL VATTEN OCH AVLOPP
 TS1 TVÄTTSTALL MED BLANDARE OCH VATTENLAS
 VK1 VATTENLÖSETT
 VVM1 PASSBITT MED AVSTÄNGNINGSVENTIL FÖR VARMVATTENMÄTARE

VENTILATION
 F1 FRANLUFTSKANAL AV SPIRALFÄLSAT PLATRÖR, UTV. ISOL. Å30
 F2 FRANLUFTSKANAL AV SPIRALFÄLSAT PLATRÖR, UTV. ISOL. 25 MM OCH MED FUKTSPÄRR
 F13 FRANLUFTSKANAL AV SPIRALFÄLSAT PLATRÖR, UTV. ISOL. 100 MM
 T1 TILLUFTSKANAL AV SPIRALFÄLSAT PLATRÖR
 T13 TILLUFTSKANAL AV SPIRALFÄLSAT PLATRÖR, UTV. ISOL. 100 MM
 F01 FRANLUFTSDON, KONTROLLVENTIL
 F04 VARMEVÄXLARENHET MED SPISKAPA
 F05 FRANLUFTSDON, KONTROLLVENTIL MED TIMER
 IK10 INKOPPLING AV TORRTUMBLARE TILL VENTILATIONSYSTEMET
 IK11 DRÄNERINGSLEDNING OCH VP-RÖR FÖR VARMEVÄXLARE
 LD1 LJUDDÄMPARE, LJUDDFALLA
 TD1 TILLUFTSDON, YTTERVÄGGSGALLER
 TD5 TILLUFTSDON, TAKMONTÉRAT



2 B
 DIMENSIONER OCH BETECKNINGAR
 SE LAMELL 3D

3 B
 DIMENSIONER OCH BETECKNINGAR
 SE LAMELL 3D

3 D

C	2	KANALDIM	BLN	83-10-28
B		AVLOPPSLUFTARE UTGÅTT	TO	830829
A		VA-STAM + DIM.	BLN	83-05-17
REV	ANT	REVIDERING AVSER	SIGN.	DATUM

RIKSBYGGEN KÄVLINGE HUS D
 BOGES HOLMS OMRÅDET
 KÄVLINGE 7
 ÖVERVÄNING
 VVS-INSTALLATIONER
 SKALA 1:50

PROJEKTERINGSKONTORET I MALMÖ
 STADIONGATAN 10 TEL 040-801 80
 BOX 9057 200 41 MALMÖ

A. GULDSTRAND, B. LUNDGREN, C. *[Signature]*
 MALMÖ 1981-02-20

ARBETSNUMMER 778010
 ETAPP —
 RITNINGSNUMMER V4:8
 REV. C