

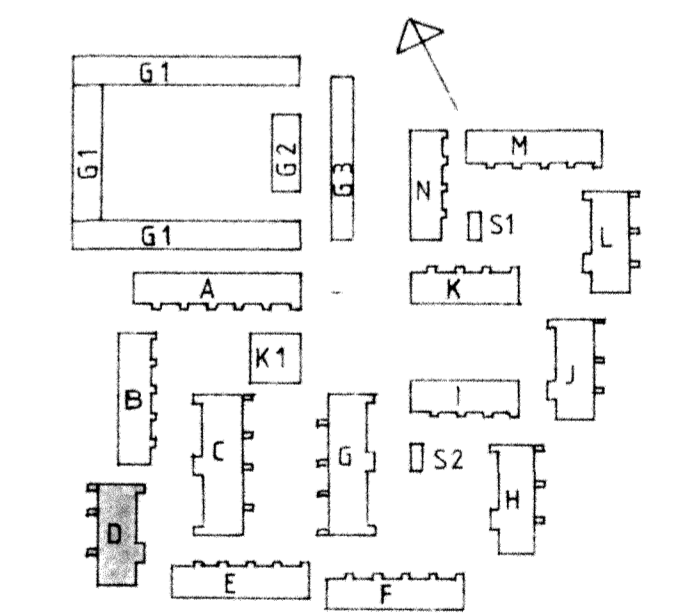
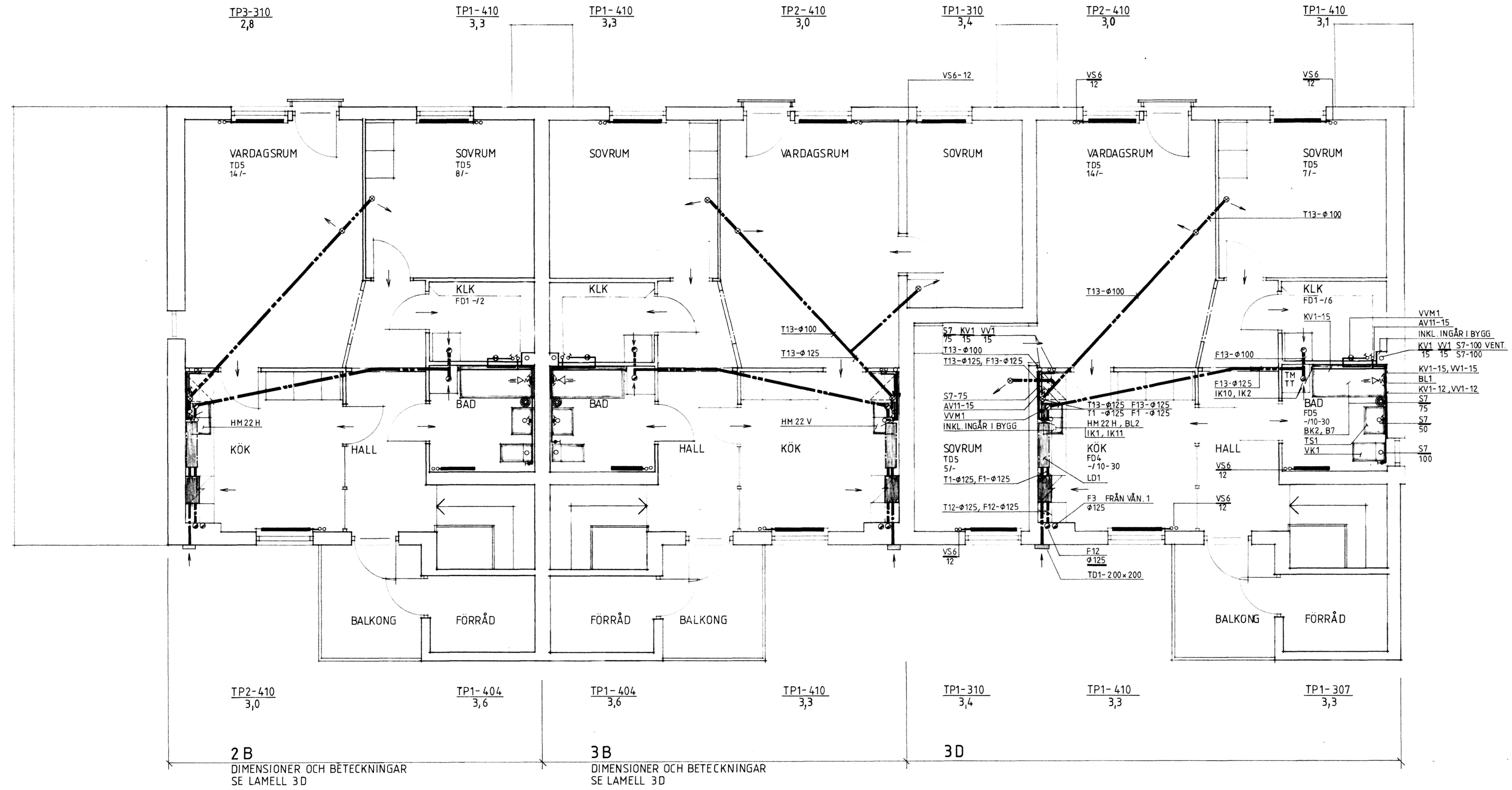
**ANVISNINGAR**  
 FÖRINSTÄLLNINGSVÄRDEN FÖR STRYPVENTILER PÅ RADIATORER ANGES I ANTAL VARV FRÅN HELT UPSKRUVAT LÅGE.  
 FRÅN- OCH TILLUFTSMÄNGDER ANGIVNA I LITER/SEKUND.

**HÄNVISNINGAR**  
 SEKTIONER OCH DETALJER SE RITN V5:1

**RITNINGSBETECKNINGAR**  
**VÄRME**  
 VS6 VARMELEDNING, SMS 1890 SERIE 2

**SANITET**  
 KV1 KALLVATTENLEDNING, SMS 1890 SERIE 2  
 VV1 VÄRMVATTENLEDNING, SMS 1890 SERIE 2  
 S7 SPILLVATTENLEDNING, PEH  
 AV11 AVSTÄMNINGSENTIL, AJ 3055  
 B7 GOLVBÄNN AV PLAST RSK 711 38 63  
 BK2 BADKAR MED FRONT OCH GAVEL RSK 811 38 05  
 BL1 BADKARSBLANDARE MED DUSCHANORNING RSK 830 20 02  
 BL2 DISKBÄNKBLANDARE RSK 800 86  
 HM22 DISKBÄNKBESLAG MED VATTENLAS RSK 800 86  
 IK1 PROPPNING FÖR DISKMASKIN MED AVSTÄMNINGSENTIL  
 IK2 INKOPPLING AV TVÄTTMASKIN TILL VATTEN OCH AVLOPP  
 TS1 TVÄTTSTALL MED BLANDARE OCH VATTENLAS  
 VK1 VATTENLOSETT  
 VVM1 PASSBIT MED AVSTÄMNINGSENTIL FÖR VÄRMVATTENMÄTARE

**VENTILATION**  
 F1 FRÄNLUFTSKANAL AV SPIRALFALSAT PLATROR  
 F3 FRÄNLUFTSKANAL AV SPIRALFALSAT PLATROR, UTV. ISOL. A30  
 F12 FRÄNLUFTSKANAL AV SPIRALFALSAT PLATROR, UTV. ISOL. 25 MM OCH MED FUKTSPÄRR  
 F13 FRÄNLUFTSKANAL AV SPIRALFALSAT PLATROR, UTV. ISOL. 100 MM  
 T1 TILLUFTSKANAL AV SPIRALFALSAT PLATROR  
 T13 TILLUFTSKANAL AV SPIRALFALSAT PLATROR, UTV. ISOL. 100 MM  
 FD1 FRÄNLUFTSDON, KONTROLLVENTIL  
 FD4 VÄRMEVÄXLARENET MED SPISKAPA  
 FD5 FRÄNLUFTSDON, KONTROLLVENTIL MED TIMER  
 IK10 INKOPPLING AV TORRTUMLARE TILL VENTILATIONSYSTEMET  
 IK11 DRÄNERINGSLEDNING OCH VP-RÖR FÖR VÄRMEVÄXLARE  
 LD1 LJUDDAMPARE, LJUDDÄLLA  
 TD1 TILLUFTSDON, YTTERVÄGGSGALLER  
 TD5 TILLUFTSDON, TAKMONTÉRAT



TP3-310 2,8  
 TP1-410 3,3  
 TP1-410 3,3  
 TP2-410 3,0  
 TP1-310 3,4  
 TP2-410 3,0  
 TP1-410 3,1

TP2-410 3,0  
 TP1-404 3,6  
 TP1-404 3,6  
 TP1-410 3,3  
 TP1-310 3,4  
 TP1-410 3,3  
 TP1-307 3,3

2 B  
 DIMENSIONER OCH BETECKNINGAR  
 SE LAMELL 3D

3 B  
 DIMENSIONER OCH BETECKNINGAR  
 SE LAMELL 3D

3 D

|  |  |                        |
|--|--|------------------------|
| <p><b>RIKSBYGGEN</b><br/>                 PROJEKTERINGSKONTORET I MALMÖ<br/>                 STADIONGATAN 10 TEL 040-801 60<br/>                 BOX 8057 200 41 MALMÖ</p> | KÄVLINGE<br>BÖGES HÖLMSOMRÅDET<br>KÄVLINGE 7<br>ÖVERVÄNING | HUS D                  |
|  | VVS-INSTALLATIONER<br>SKALA 1:50                           | ARBETSNUMMER<br>778010 |
| Malmö 1981-02-20<br>A. GULDSTRAND, B. LUNDBLAD, T. B.  | RITNINGSNUMMER<br>V4:8                                     | REV.                   |