

**ANVISNINGAR**  
 ENTREPRENADGRÄNS FÖR SPILLVATTENLEDNING: 1,0 M UTMÅN FÖR HUSLIV.  
 ENTREPRENADGRÄNS FÖR KALLVATTENLEDNING: 1,0 M OVANFÖR BOTTEN I GAVELGRÖP.  
 FÖRINSTÄLLNINGSVÄRDEN FÖR STRYPVENTILER SV1 OCH SV2 ANGES I ANTAL VARV.  
 FÖRINSTÄLLNINGSVÄRDEN FÖR STRYPVENTILER PÅ RADIATORER ANGES I ANTAL VARV.  
 FRÅN HELT UPSKRUVAT LAGET.  
 FRÅN- OCH TILLFLÖDESMÄNGDER ANGIVNA I LITER/SEKUND.

**HRNANVISNINGAR**  
 KULVERTPLAN, SE RITN. V3:1  
 SEKTIONER OCH DETALJER SE RITN. V5:1

**RITNINGSBETECKNINGAR**

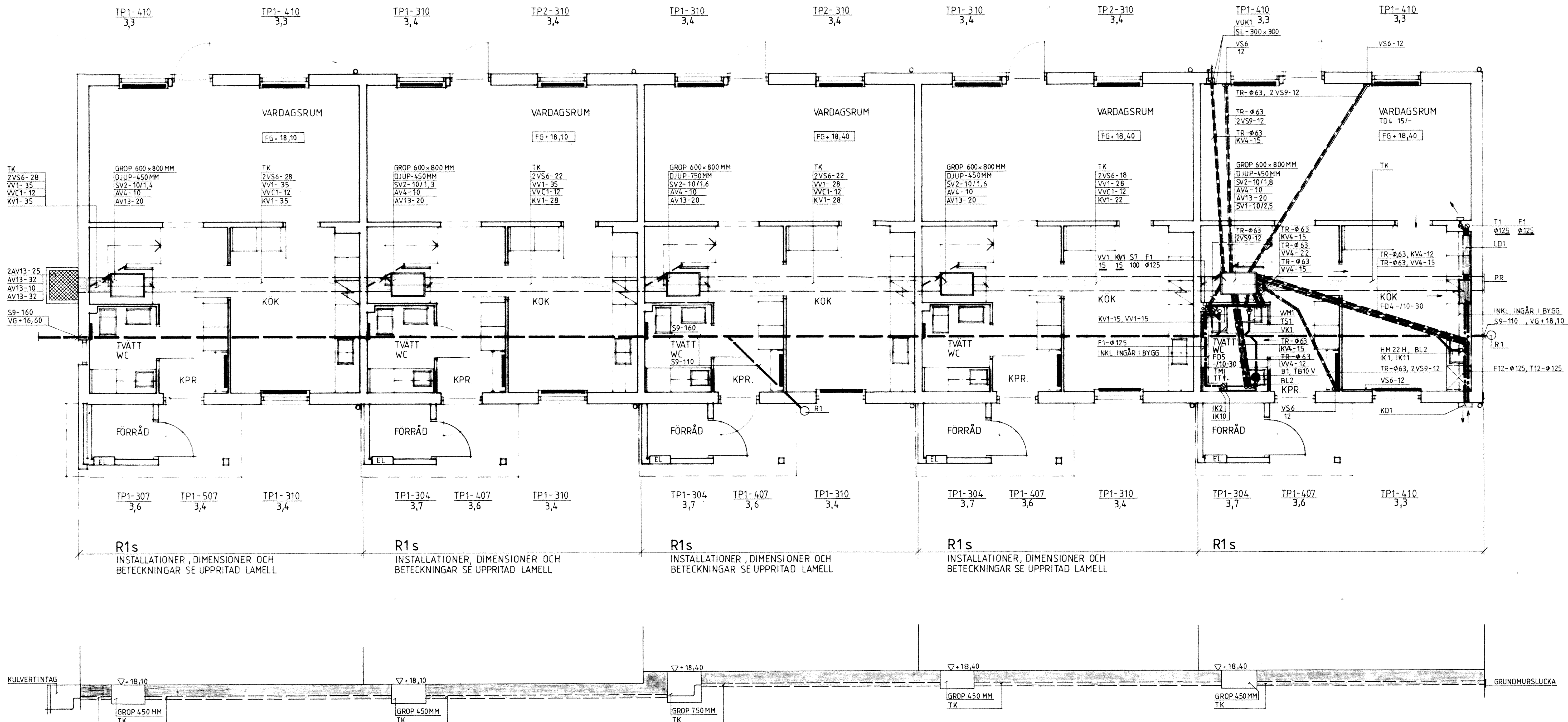
VXRME	VÄRMELEDNING, SMS 1890 SERIE 2
VS6	VÄRMELEDNING, SMS 1891
AV4	AVSTÄNGINGSVENTIL RSK 440 48
SV2	STRYPVENTIL RSK 489 16
TK	TOMRÖRSKASSETT, TYP RDR-PAC
PR	PROPPNING AV TOMRÖRSKASSETT MED GRUNDMURSLUCKA
TR	TOMRÖR AV SPIRALFALSAT PLATRÖR

**SANITET**

KV1	KALLVATTENLEDNING, SMS 1890 SERIE 2
KV4	KALLVATTENLEDNING, SMS 1891 MED ISOLERING
VV1	VÄRMVATTENLEDNING, SMS 1890 SERIE 2
VV4	VÄRMVATTENLEDNING, SMS 1891 MED ISOLERING
VVC1	VÄRMVATTENCIRK. LEDNING, SMS 1890 SERIE 2
S7	SPILLVATTENLEDNING, PEH
S9	SPILLVATTENLEDNING, MÅRKAVLOPPSRÖR KP-KLASS T
AV13	AVSTÄNGINGSVENTIL, AJ 3605
AV14	AVSTÄNGINGSVENTIL, AJ 2205
B1	GÖLVBÄRNING AV PLAST RSK 711 38 14
BL2	DISKSLÄDSBLANDARE RSK 830 20 02
IK1	PROPPNING FÖR DISKMASKIN MED AVSTÄNGINGSVENTIL
IK2	INCKOPPLING AV TVÄTTMASKIN TILL VATTEN OCH AVLOPP
R1	RENSANORDNING ENLIGT DETALJRITN.
SL	SLITSLUCKA
SV1	STRYPVENTIL RSK 489 10
TB10	TVÄTTBÄNK RSK 803 24 19 ALT. 803 24 27
TS1	TVÄTTSTÄLL MED BLANDARE OCH VATTENLAS
VK1	VATTENKLOSETT
VUK1	VÄGGVÄTTEMUTKASTARE RSK 431 63 11
VVM1	PASSBIT MED AVSTÄNGINGSVENTIL FÖR VÄRMVATTENMÄTARE
HM22	DISKBANKSBSLAG MED VATTENLAS RSK 800 86

**VENTILATION**

F1	FRANLUFTSKANAL AV SPIRALFALSAT PLATRÖR
F12	FRANLUFTSKANAL AV SPIRALFALSAT PLATRÖR, UTV. ISOL 25 MM OCH MED FUKTSPÄRR
T1	TILLUFTSKANAL AV SPIRALFALSAT PLATRÖR
T12	TILLUFTSKANAL AV SPIRALFALSAT PLATRÖR, UTV. ISOL 25 MM OCH MED FUKTSPÄRR
F04	VÄRMEVÄXLAREHET MED SPISKAPA
F05	FRANLUFTSDON, KONTROLLVENTIL MED TIMER
T04	TILLUFTSDON, VÄGGMONTÉRAT
IK10	INCKOPPLING AV TORKTUMLARE TILL VENTILATIONSYSTEMET
IK11	DRÄNERINGSLEDNING OCH VP-RÖR FÖR VÄRMEVÄXLARE
KD1	KOMBIDON, TYPGÖDKANT
LD1	LJUDDAMPARE, LJUDFALLA



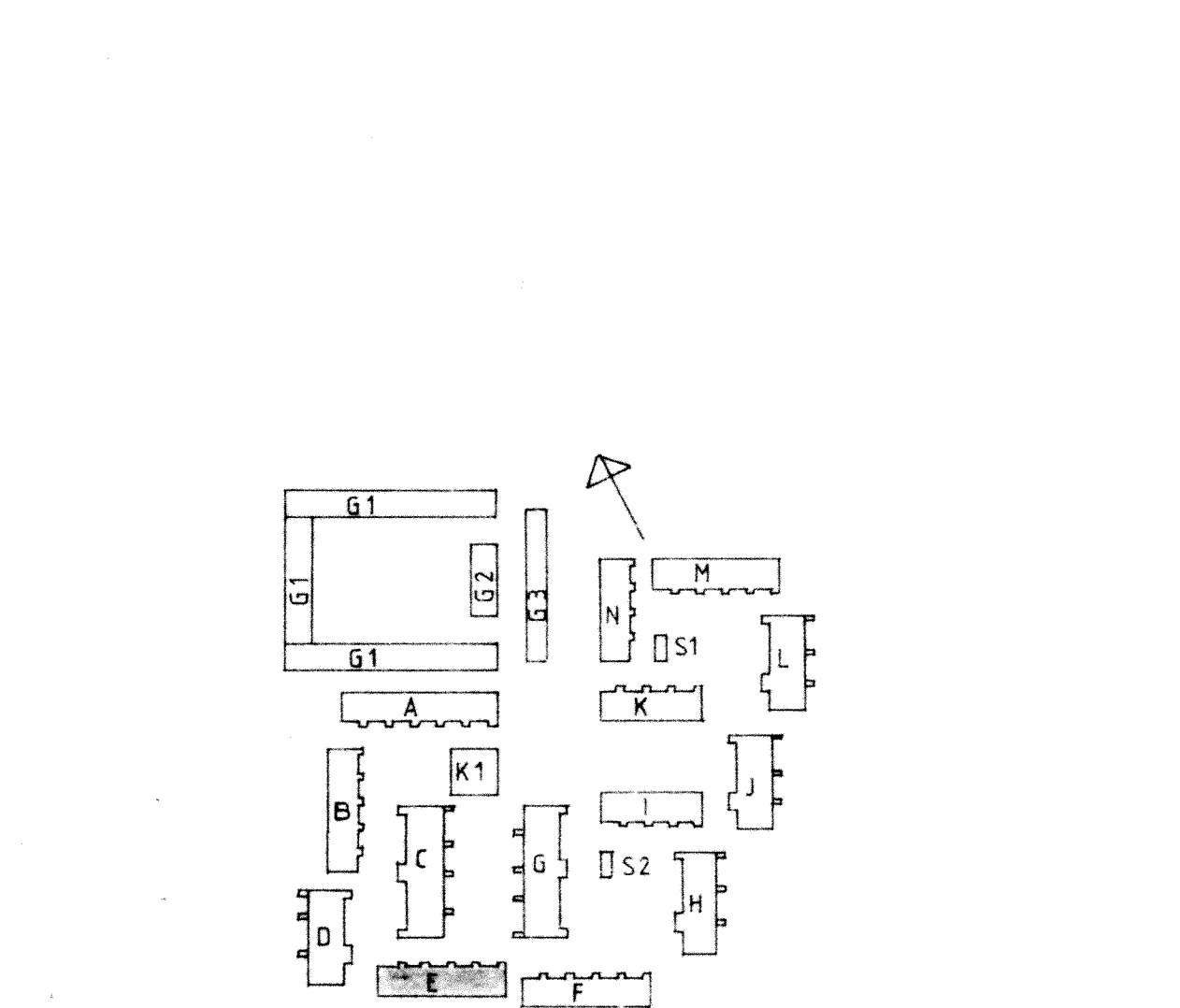
**INSTALLATIONER, DIMENSIONER OCH BETECKNINGAR SE UPPRITAD LAMELL**

**R1s**  
 TP1-410 3,3  
 TP1-310 3,4  
 TP2-310 3,4  
 TP1-310 3,4  
 TP2-310 3,4  
 TP1-410 3,3  
 TP1-310 3,3

**R1s**  
 TP1-307 3,6  
 TP1-507 3,4  
 TP1-310 3,4  
 TP1-304 3,7  
 TP1-407 3,6  
 TP1-310 3,4  
 TP1-304 3,7  
 TP1-407 3,6  
 TP1-310 3,4  
 TP1-304 3,7  
 TP1-407 3,6  
 TP1-310 3,4  
 TP1-304 3,7  
 TP1-407 3,6  
 TP1-410 3,3

**R1s**  
 TP1-307 3,6  
 TP1-507 3,4  
 TP1-310 3,4  
 TP1-304 3,7  
 TP1-407 3,6  
 TP1-310 3,4  
 TP1-304 3,7  
 TP1-407 3,6  
 TP1-310 3,4  
 TP1-304 3,7  
 TP1-407 3,6  
 TP1-310 3,4  
 TP1-304 3,7  
 TP1-407 3,6  
 TP1-410 3,3

**R1s**  
 TP1-307 3,6  
 TP1-507 3,4  
 TP1-310 3,4  
 TP1-304 3,7  
 TP1-407 3,6  
 TP1-310 3,4  
 TP1-304 3,7  
 TP1-407 3,6  
 TP1-310 3,4  
 TP1-304 3,7  
 TP1-407 3,6  
 TP1-310 3,4  
 TP1-304 3,7  
 TP1-407 3,6  
 TP1-410 3,3



<p>RIKSBYGGEN                  PROJEKTERINGSKONTORET I MALMÖ                  STADIONGATAN 10 TEL 040-801 60                  BOX 8057 200 41 MALMÖ</p>	KÄVLINGE BOGE SHOLMSOMRÅDET KÄVLINGE 7 BOTTENVÅNING VVS-INSTALLATIONER	HUS E	
	MALMÖ 1981-02-20 A. GULLSTRAND B. LUNDGREN ARBETSNUMMER 778010	ETAPP - RITNINGNUMMER V4:9	SKALA 1:50
	ARBETSNUMMER 778010	ETAPP -	RITNINGNUMMER V4:9
	ARBETSNUMMER 778010	ETAPP -	RITNINGNUMMER V4:9