

**ANVISNINGAR**  
 ENTREPRENADGRÄNS FÖR SPILLVATTENLEDNING: 1,0 M UTANFÖR HUSLIV.  
 ENTREPRENADGRÄNS FÖR KALLVATTENLEDNING: 1,0 M OVANFÖR BOTTEN I GAVELGRÖP.  
 FÖRINSTÄLLINGSVÄRDEN FÖR STRYPVENTILER SV1 OCH SV2 ANGES I ANTAL VARV.  
 FÖRINSTÄLLINGSVÄRDEN FÖR STRYPVENTILER PÅ RADIATORER ANGES I ANTAL VARV.  
 FRÅN- OCH TILLUFTSMÄNGDER ANGIVNA I LITER/SEKUND.

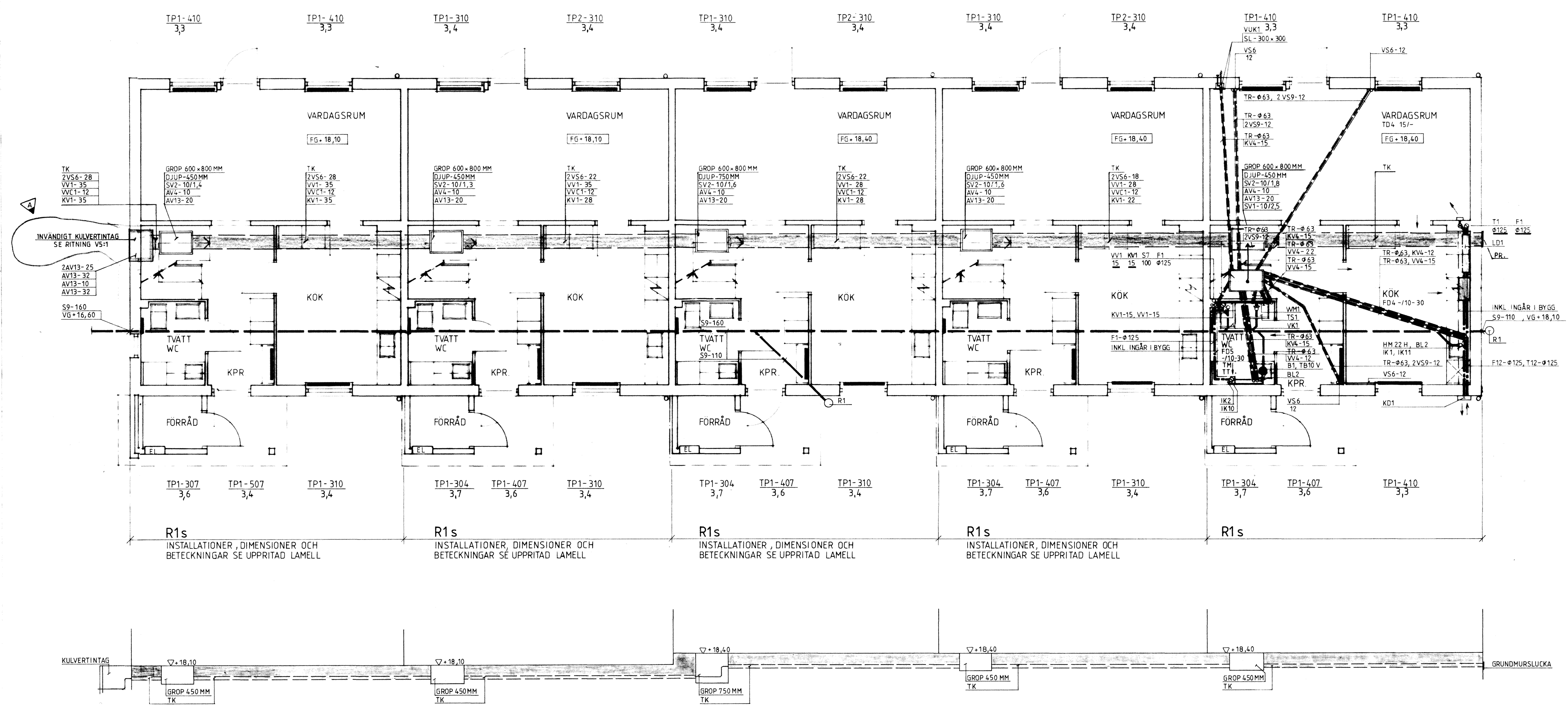
**HÄNVISNINGAR**  
 KULVERTPLAN, SE RITN. V3:1  
 SEKTIONER OCH DETALJER SE RITN. V5:1

**RITNINGSBETECKNINGAR**

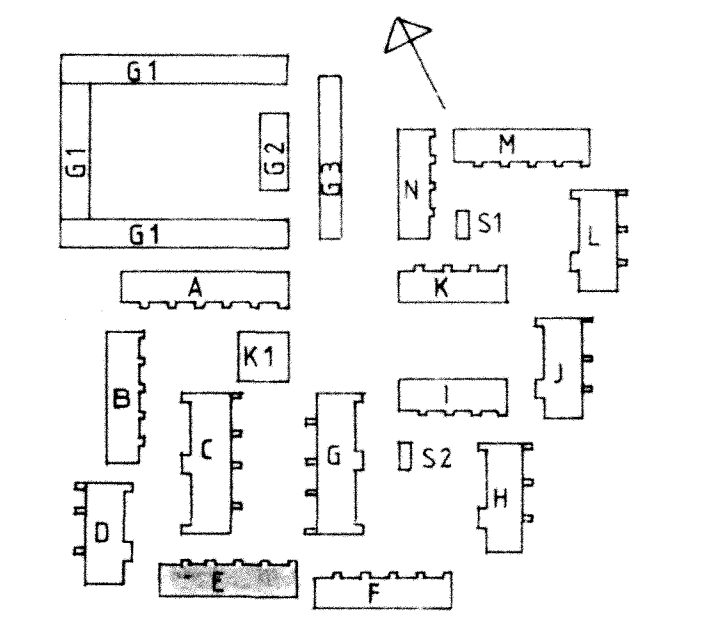
**VÄRME**  
 VS6 VÄRMELEDNING, SMS 1890 SERIE 2  
 VS9 VÄRMELEDNING, SMS 1891  
 AV4 AVSTÄNGNINGSENTILL RSK 440 48  
 SV2 STRYPVENTIL RSK 489 16  
 TK TOMRÖRSKASSETT, TYP RÖR-PAC  
 PR PROPPNING AV TOMRÖRSKASSETT MED GRUNDMURSLUCKA  
 TR TOMRÖR AV SPIRALFALSAT PLATRÖR

**SANITET**  
 KV1 KALLVATTENLEDNING, SMS 1890 SERIE 2  
 KV4 KALLVATTENLEDNING, SMS 1891 MED ISOLERING  
 VV1 VÄRMVATTENLEDNING, SMS 1890 SERIE 2  
 VV4 VÄRMVATTENLEDNING, SMS 1891 MED ISOLERING  
 VV1 VÄRMVATTENLEDDNING, SMS 1890 SERIE 2  
 S7 SPILLVATTENLEDNING, PEH  
 S9 SPILLVATTENLEDNING, MARKAVLOPPSRÖR KP-KLASS T  
 AV13 AVSTÄNGNINGSENTILL, A3 3605  
 AV14 AVSTÄNGNINGSENTILL, RSK 2205  
 B1 GÖLBRUNN AV PLAST RSK 711 38 14  
 BL2 DISKBLANDARE RSK 830 20 02  
 IK1 PROPPNING FÖR DISKMASKIN MED AVSTÄNGNINGSENTILL  
 IK2 INKOPPLING AV TVATTMASKIN TILL VATTEN OCH AVLOPP  
 R1 RENSANORDNING ENLIGT DETALJRITN.  
 SL SLITSLUCKA  
 SV1 STRYPVENTIL RSK 489 10  
 TB10 TVÄTTBANK RSK 803 24 19 ALT. 803 24 27  
 TS1 TVÄTTSTALL MED BLANDARE OCH VATTENLAS  
 VK1 VATTENLÖSETT  
 VK1 VÄGGVATTENUTKASTARE RSK 431 63 11  
 VVM1 PASSBIT MED AVSTÄNGNINGSENTILL FÖR VÄRMVATTENMÄTARE  
 HM22 DISKRENSARE MED VATTENLAS RSK 800 86

**VENTILATION**  
 F1 FRANLUFTSKANAL AV SPIRALFALSAT PLATRÖR  
 F12 FRANLUFTSKANAL AV SPIRALFALSAT PLATRÖR, UTV. ISOL 25 MM OCH MED FUKTSPÄRR  
 T1 TILLUFTSKANAL AV SPIRALFALSAT PLATRÖR  
 T12 TILLUFTSKANAL AV SPIRALFALSAT PLATRÖR, UTV. ISOL 25 MM OCH MED FUKTSPÄRR  
 F04 VÄRMEVÄXELARENHET MED SPISKAPA  
 F05 FRANLUFTSDON, KONTROLLVENTIL MED TIMER  
 T04 TILLUFTSDON, VÄGGMONTERAT  
 IK10 INKOPPLING AV TORNTUMLARE TILL VENTILATIONSSYSTEMET  
 IK11 DRÄNERINGSLEDNING OCH VP-RÖR FÖR VÄRMEVÄXELARE  
 KD1 KOMBIDON, TYFGODKÄNT  
 LD1 LUJDDÄMPARE, LUJDFALLA



R1s INSTALLATIONER, DIMENSIONER OCH BETECKNINGAR SE UPPRITAD LAMELL



<p>RIKSBYGGEN                  PROJEKTERINGSKONTORET I MALMÖ                  STADIONGATAN 10 TEL 040-801 60                  BOX 8057 200 41 MALMÖ</p>	A REV ANT	TK: LÄGE, KULV.INTAG REVIDERING AVSER	BLN 83-05-17 SIGN DATUM
	KÄVLINGE HUS E BOGE SHOLMSOMRÅDET KÄVLINGE 7 BOTTENVÅNING VVS-INSTALLATIONER		SKALA 1:50 778010 - V4:9 A