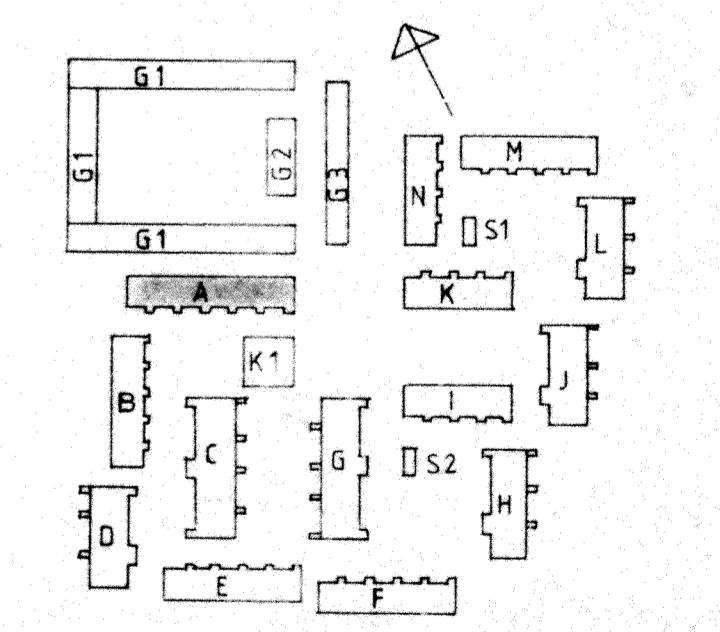
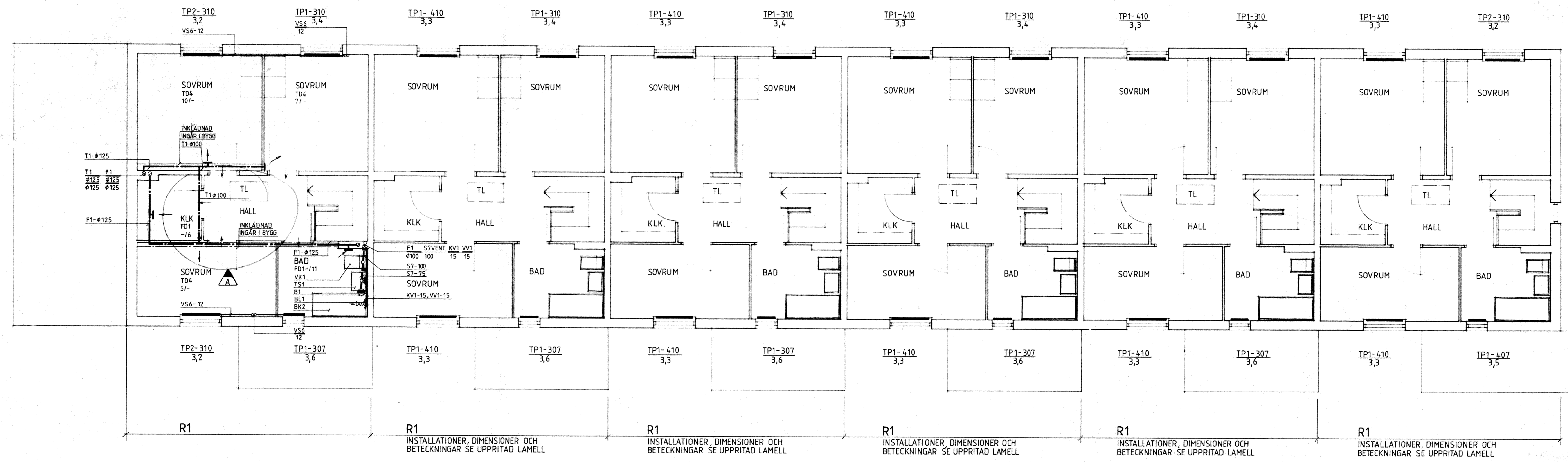


ANVISNINGAR
 FÖR INSTALLATIONSVÄRDEN FÖR STRYPVENTIL PÅ RADIATORER ANGES I ANTAL VARV FRÅN HELT UPPSKRUVAT LÄGE.
 FRÅN- OCH TILLUFTSMÄNGDER ANGIVNA I LITER/SEKUND.

RITNINGSBETECKNINGAR
 VÄRME
 VS6 VÄRMELEDNING, SMS 1890 SERIE 2

VENTILATION
 F1 FRÄNLUFTSKANAL AV SPIRALFALSAT PLATRÖR
 F13 FRÄNLUFTSKANAL AV SPIRALFALSAT PLATRÖR, UTV. ISOL. 100 MM
 T1 TILLUFTSKANAL AV SPIRALFALSAT PLATRÖR
 T13 TILLUFTSKANAL AV SPIRALFALSAT PLATRÖR, UTV. ISOL. 100 MM
 FD1 FRÄNLUFTSDON, KONTROLLVENTIL
 TD5 TILLUFTSDON, TÄVMONTERAT

SANITET
 KV1 KALLVATTENLEDNING, SMS 1890 SERIE 2
 VV1 VÄRMVATTENLEDNING, SMS 1890 SERIE 2
 S7 SPILLVATTENLEDNING, PEH
 B1 GOLVBRUNN AV PLAST RSK 711 38 14
 BK2 BADKAR MED FRONT OCH GAVEL
 BL1 BADKARSBLANDARE MED DUSCHANORDNING RSK 811 38 05
 TS1 TVÄTTSTÄLL MED BLANDARE OCH VATTENLAS
 VK1 VATTENKLOSETT



RIKSBYGGGEN PROJEKTERINGSKONTORET I MALMÖ STADIONGATAN 10 TEL. 040-901 90 BOX 8057 200 41 MALMÖ MALMÖ 1981-02-20	A REV. ANT. REVIDERING AVSER SIGN. DATUM	Kanaldraening TO 8308 22
	KÄVLINGE BOGESHOLMSOMRÅDET KÄVLINGE 7 ÖVERVÄNING VVS-INSTALLATIONER SKALA 1:50	HUS A
BILLAGG B. LUNDGREN 1:15	ETAPP V4:2	RITNINGNUMMER A