

ANVISNINGAR
 ENTREPRENADGRANS FÖR SPILLVATTENLEDNING: 1,0 M UTANFÖR HUSLIV.
 ENTREPRENADGRANS FÖR KÄLLVATTENLEDNING: 1,0 M OVANFÖR BOTTEN I GAVELGRUP.
 FÖRINSTALLINGSVÄRDEN FÖR STRYPVENTILER SV1 OCH SV2 ANGES I ANTAL VARV.
 FÖRINSTALLINGSVÄRDEN FÖR STRYPVENTILER PÅ RADIATORER ANGES I ANTAL VARV
 FRÅN HELT UPPSKRUVAT LAGET:
 FRÅN- OCH TILLUFTSMÄNGDER ANGIVNA I LITER/SEKUND.

HNVISNINGAR
 KULVERTPLAN, SE RITN. V3:1
 SEKTIONER OCH DETALJER SE RITN. V5:1

RITNINGSBETECKNINGAR

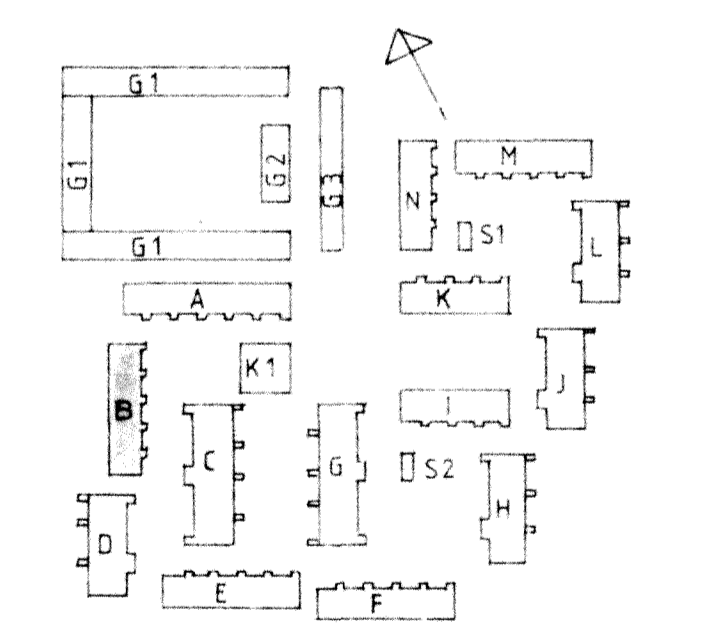
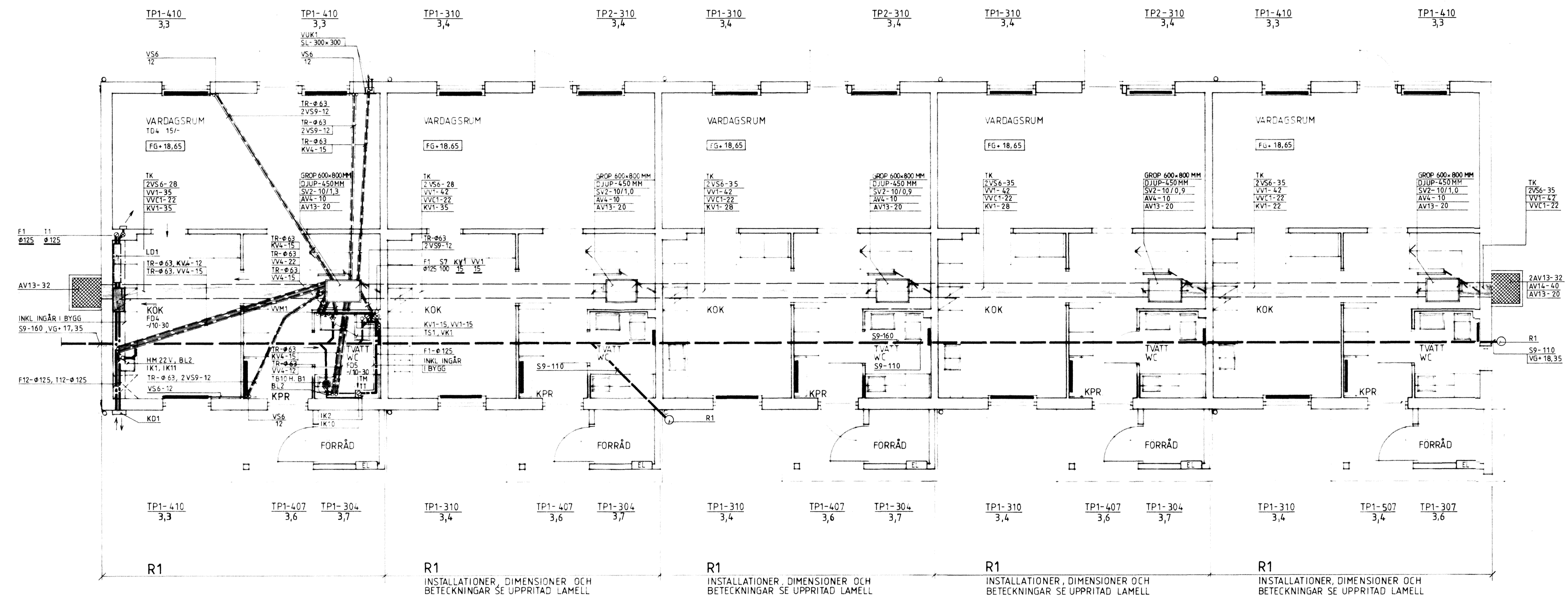
VARME	VSM	VARMELEDNING, SMS 1890 SERIE 2
	VSP	VARMELEDNING, SMS 1891
	AV4	AVSTÄNGINGSVENTIL RSK 440 48
	SV2	STRYPVENTIL RSK 489 16
	TK	TOMRÖRSKASSETT, TYP ROR-PAC
	PR	PROPPNING AV TOMRÖRSKASSETT MED GRUNDMURSLUCKA
	TR	TOMRUR AV SPIRALFALSAT PLATROR

SANITET

KV1	KÄLLVATTENLEDNING, SMS 1890 SERIE 2
KV4	KÄLLVATTENLEDNING, SMS 1891 MED ISOLERING
VV1	VÄRMVATTENLEDNING, SMS 1890 SERIE 2
VV4	VÄRMVATTENLEDNING, SMS 1891 MED ISOLERING
VVC1	VÄRMVATTENCIRKLEDNING, SMS 1890 SERIE 2
S7	SPILLVATTENLEDNING, PEH
S9	SPILLVATTENLEDNING, MÄRKAVLOPPSRÖR KP-KLASS T
AV13	AVSTÄNGINGSVENTIL, AJ 3605
AV14	AVSTÄNGINGSVENTIL, AJ 2205
B1	GOLVBRUNN AV PLAST RSK 711 38 14
BL2	DISKLADSBLANDARE RSK 830 20 02
IK1	PROPPNING FÖR DISKMASKIN MED AVSTÄNGINGSVENTIL
IK2	INKOPPLING AV TVÄTTMASKIN TILL VATTEN OCH AVLOPP
R1	RENSANORDNING ENLIGT DETALJRITN.
SL	SLITSLUCKA
SV1	STRYPVENTIL RSK 489 10
TB10	TVÄTTBÄNK RSK 803 24 19 ALT. 803 24 27
TS1	TVÄTTSTALL MED BLANDARE OCH VATTENLÅS
VK1	VÄTTENKLOSETT
VUK1	VÄGGVATTENURKASTARE RSK 431 63 11
VVM1	PASSBIT MED AVSTÄNGINGSVENTIL FÖR VÄRMVATTENMATARE
HN22	DISKBANKSBESLAG MED VATTENLÅS RSK 800 86

VENTILATION

F1	FRANLUFTSKANAL AV SPIRALFALSAT PLATROR
F12	FRANLUFTSKANAL AV SPIRALFALSAT PLATROR, UTV. ISOL 25 MM OCH MED FUKTSPARR
T1	TILLUFTSKANAL AV SPIRALFALSAT PLATROR
T12	TILLUFTSKANAL AV SPIRALFALSAT PLATROR, UTV. ISOL 25 MM OCH MED FUKTSPARR
FD4	VÄRMEXKLARENHET MED SPISKAPA
FDS	FRANLUFTSDOOR, KONTROLLVENTIL MED TIMER
TD4	TILLUFTSDOOR, VÄGGMONTERAT
IK10	INKOPPLING AV TORKTUMLARE TILL VENTILATIONSSYSTEMET
IK11	DRÄNERINGSLEDNING OCH VP-RÖR FÖR VÄRMEXKLARE
KD1	KORRIDOR, TYPGODKÄNT
LD1	LJUDDÄMMARE, LJUDFALLA



	RIKSBYGGEN KÄVLINGE BÖGESHOLMSOMRÅDET KÄVLINGE 7 BOTTENVÅNING	HUS B	
	PROJEKTERINGSKONTORET I MALMÖ STADIONGATAN 10 TEL 040-801 60 BOX 8057 200 41 MALMÖ	VVS-INSTALLATIONER	SKALA 1:50
	A.GULDBRAND B. LUNGGREN MALMÖ 1981-02-20	ARBETSNUMMER 778010	ETAPP RITNINGNUMMER V4:3
	[Signature]	[Signature]	[Signature]