

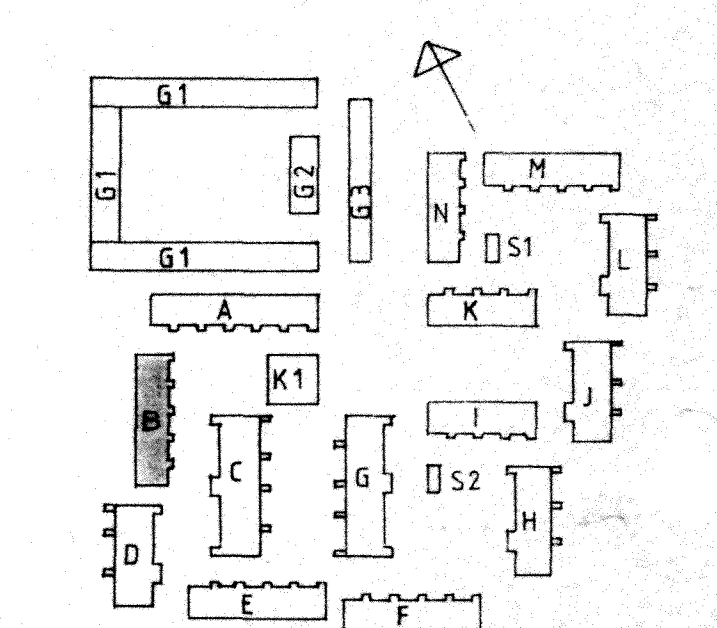
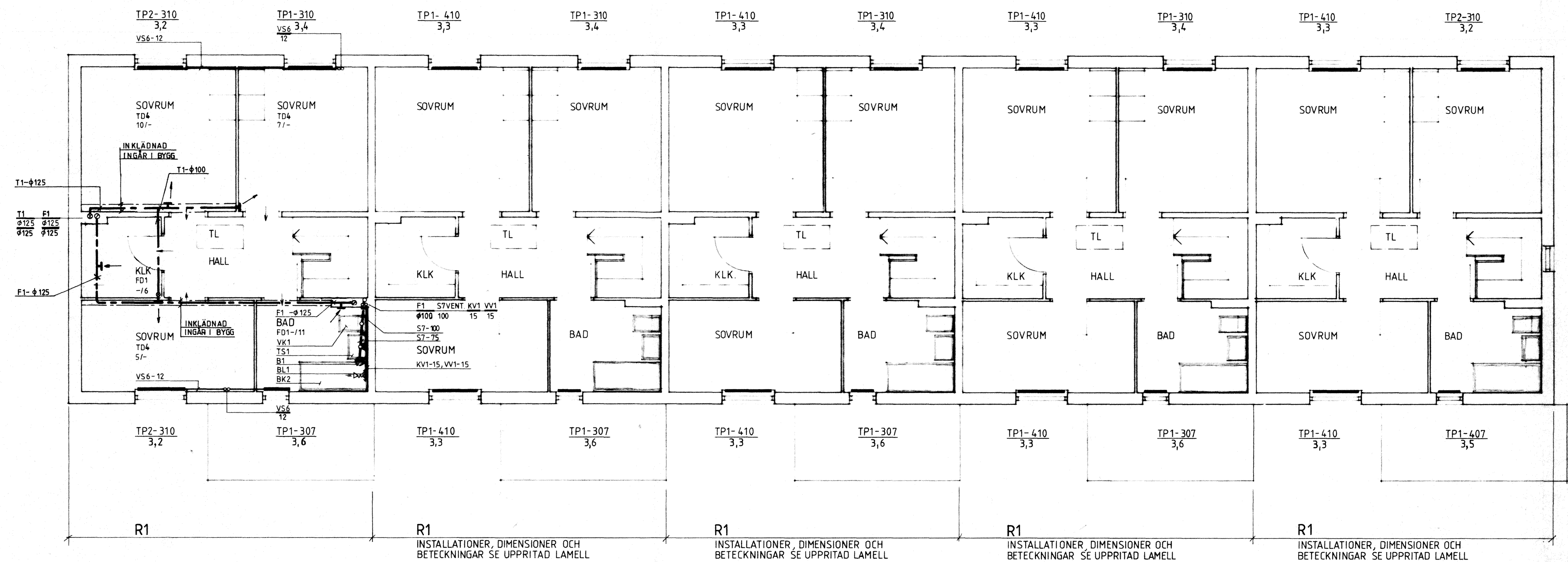
ANVISNINGAR
 FÖRINSTÄLLNINGSVÄRDEN FÖR STRYPVENTIL PÅ RADIATORER ANGES I ANTAL VARV FRÅN HELT UPSKRUVAT LÅGE.
 FRÅN- OCH TILLUFTSMNGDER ANGIVNA I LITER/SEKUND.

HNVISNINGAR
 SEKTIONER OCH DETALJER SE RITN. V5:1

RITNINGSBETECKNINGAR
VÄRME
 VS6 VÄRMELEDNING, SMS 1890 SERIE 2

VENTILATION
 F1 FRÄNLUFTSKANAL AV SPIRALFALSAT PLATROR
 F13 FRÄNLUFTSKANAL AV SPIRALFALSAT PLATROR, UTV. ISOL. 100 MM
 T1 TILLUFTSKANAL AV SPIRALFALSAT PLATROR
 T13 TILLUFTSKANAL AV SPIRALFALSAT PLATROR, UTV. ISOL. 100 MM
 FDI FRÄNLUFTSDOOR, KONTROLLVENTIL
 TDS TILLUFTSDOOR, TAKMONTÉRAT

SANITET
 KV1 KÄLLVATTENLEDNING, SMS 1890 SERIE 2
 KV1 VÄRMVATTENLEDNING, SMS 1890 SERIE 2
 S7 SPILLVATTENLEDNING, PEH
 B1 GÖLVRUNN AV PLAST RSK 711 38 14
 BK2 BÄDKAR MED FRONT OCH GAVEL
 BL1 BÄDKARSLÄNDARE MED DISCHORDNING RSK 811 38 05
 TS1 TVÄTTSTÄLL MED BLANDARE OCH VATTENLÅS
 VK1 VATTENKLOSETT



A Kanalföring		TO 1830829
REV. ANT.	REVIDERING AVSER	SKEN. DATUM
RIKSBYGGEN		HUS B
KÄVLINGE		
BOGESHOLMSOMRÅDET		
KÄVLINGE 7		
ÖVERVÄNING		
VVS-INSTALLATIONER		
ARBETSNUMMER	ETAPP	SKALA 1:50
778010	-	V4:4
HÅLLMÅT 1981-02-20		REV.
B. LUNDGREN		A