

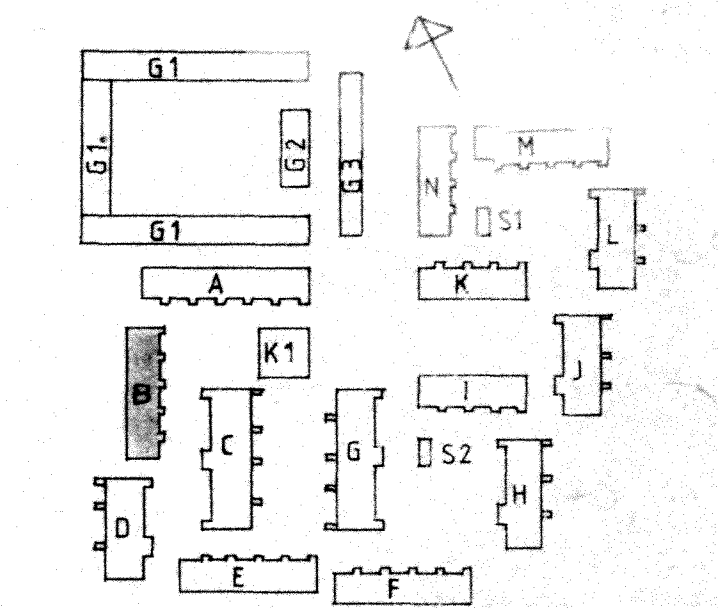
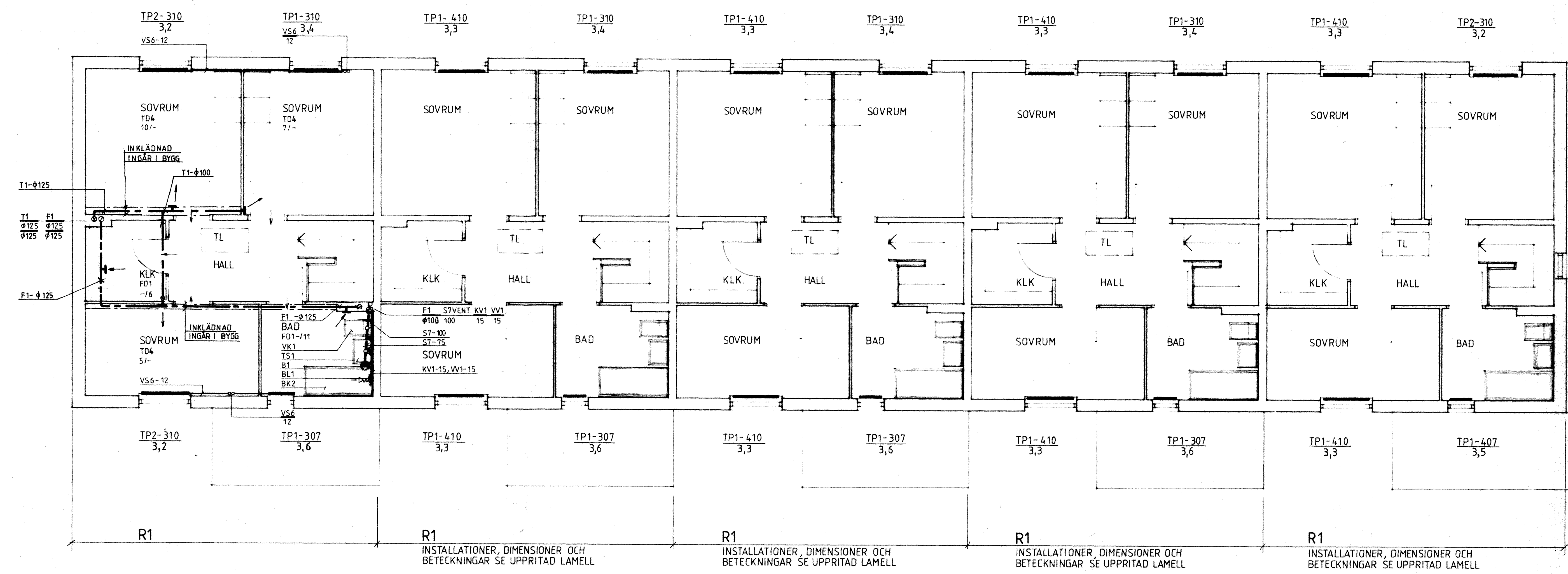
ANVISNINGAR
 FÖRINSTRÄLLNINGSVÄRDEN FÖR STRYPVENTIL PÅ RADIATORER ANGES I ANTAL VÄRVDY FRÅN HELT UPPSKRUVAT LÄGE.
 FRÅN- OCH TILLLUFTSMÄNGDER ANGIVNA I LITER/SEKUND.

RITNINGSBETECKNINGAR
 SEKTIONER OCH DETALJER SE RITN. VS:1

VÄRME
 VS6 VÄRMELEDNING, SMS 1890 SERIE 2

VENTILATION
 F1 FRÅNLUFTSKANAL AV SPIRALFÄLSAT PLATRÖR
 F13 FRÅNLUFTSKANAL AV SPIRALFÄLSAT PLATRÖR, UTV. ISOL. 100 MM
 T1 TILLLUFTSKANAL AV SPIRALFÄLSAT PLATRÖR
 T13 TILLLUFTSKANAL AV SPIRALFÄLSAT PLATRÖR, UTV. ISOL. 100 MM
 FD1 FRÅNLUFTSDÖN, KONTROLLVENTIL
 TD5 TILLLUFTSDÖN, TAKMONTERAT

SANITET
 KV1 KALLVATTENLEDNING, SMS 1890 SERIE 2
 VV1 VÄRMEVATTENLEDNING, SMS 1890 SERIE 2
 S7 SPILLVATTENLEDNING, PEH
 B1 GOLVBRUNN AV PLAST RSK 711 38 14
 BK2 BÄCKAR MED FRÖNT OCH GAVEL
 BL1 BÄCKARSLÄNDARE MED DUSCHANORDNING RSK 811 38 05
 TS1 TVÄTTSTALL MED BÄCKARE OCH VATTENLÅS
 VK1 VATTENKLOSETT



RIKSBYGGEN PROJEKTERINGSKONTORET I MALMÖ STADIONGATAN 10 TEL. 040-801.60 BOX 8057 200 41 MALMÖ		KÄVLINGE BOGESHOLMSOMRÅDET KÄVLINGE 7 ÖVERVÄNING VVS-INSTALLATIONER	HUS B SKALA 1:50 ARBETSNUMMER 778010 ETAPP V4:4
REVISOR MALMÖ 1981-02-20 B. LUNDGREN	ANSÖKAN T.B.	T.O. 83/08/79 REV. ANT. REVIDERINGAR SIGN. DATUM	REV. ANT. REVIDERINGAR SIGN. DATUM