

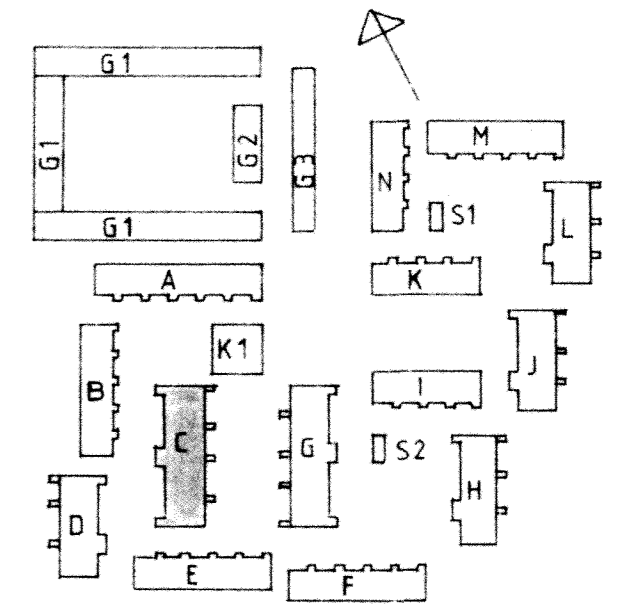
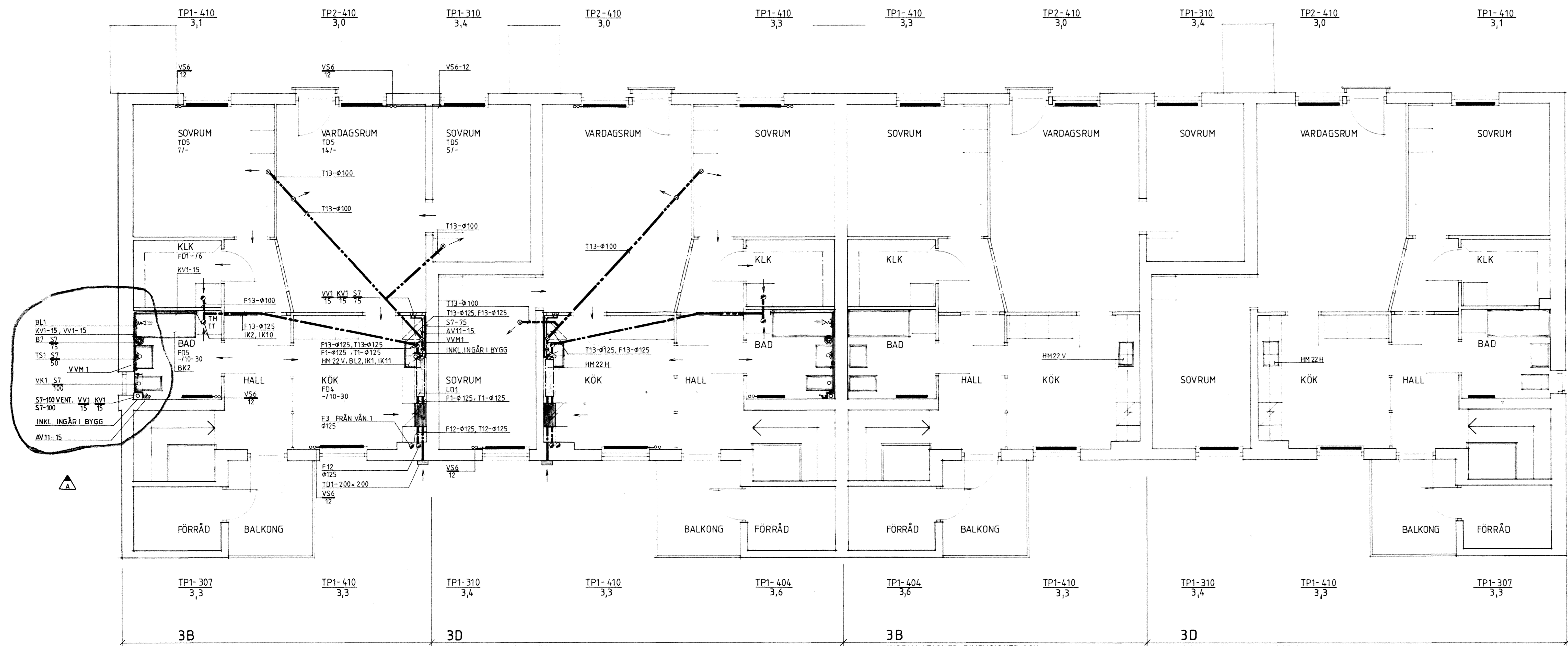
**ANVISNINGAR**  
 FÖRINSTALLNINGSVÄRDEN FÖR STRYPVENTILER PÅ RADIATORER ANGES I ANTAL VARV FRÅN HELT UPPSKRUVAT LÅGE.  
 FRÅN- OCH TILLFLUFTSMÄNGDER ANGIVNA I LITER/SEKUND.

**HÄNVIKNINGAR**  
 SEKTIONER OCH DETALJER SE RITN V5:1

**RITNINGSBETECKNINGAR**  
**VÄRME**  
 VS6 VÄRMELEDNING, SMS 1890 SERIE 2

**SANITET**  
 KV1 KALLVATTENLEDNING, SMS 1890 SERIE 2  
 VV1 VÄRMEVATTENLEDNING, SMS 1890 SERIE 2  
 S7 SPILLVATTENLEDNING, PEH  
 AV11 AVSTÄNGNINGSENTIL, AJ 3055  
 B7 GOLVBRUNN AV PLAST RSK 711 38 63  
 BK2 BÄDKÄR MED FRONT OCH GAVEL  
 BL1 BÄDKÄRSBLÄNDARE MED DUSCHANORDNING RSK 811 38 05  
 BL2 DISKBÄNSBLÄNDARE RSK 830 20 02  
 HM22 DISKBÄNSBESLAG MED VATTENLAS RSK 800 86  
 IK1 PROPPNING FÖR DISKMASKIN MED AVSTÄNGNINGSENTIL  
 IK2 INKOPPLING AV TVÄTTMASKIN TILL VATTEN OCH AVLOPP  
 TS1 TRÄKTSFALL MED BLÄNDARE OCH VATTENLAS  
 VK1 VATTENKLOSETT  
 VVM1 PASSBIT MED AVSTÄNGNINGSENTIL FÖR VÄRMEVATTENMÄTARE

**VENTILATION**  
 F1 FRÄNLUFTSKANAL AV SPIRALFALSAT PLATRÖR  
 F2 FRÄNLUFTSKANAL AV SPIRALFALSAT PLATRÖR, UTV. ISOL. A30  
 F12 FRÄNLUFTSKANAL AV SPIRALFALSAT PLATRÖR, UTV. ISOL. 25 MM OCH MED FUKT-SPRÄR  
 F13 FRÄNLUFTSKANAL AV SPIRALFALSAT PLATRÖR, UTV. ISOL. 100 MM  
 T1 TILLUFTSKANAL AV SPIRALFALSAT PLATRÖR  
 T13 TILLUFTSKANAL AV SPIRALFALSAT PLATRÖR, UTV. ISOL. 100 MM  
 FD1 FRÄNLUFTSDÖN, KONTROLLVENTIL  
 FD4 VÄRMEVÄXLARENHET MED SPISKAPA  
 FD5 FRÄNLUFTSDÖN, KONTROLLVENTIL MED TIMER  
 IK10 INKOPPLING AV TORKTUMLARE TILL VENTILATIONSSYSTEMET  
 IK11 DRÄNERINGSLEDNING OCH VP-RÖR FÖR VÄRMEVÄXLARE  
 LD1 LJUDDAMPARE, LJUDFALLA  
 TD1 TILLUFTSDÖN, YTTERVÄGGSGALLER  
 TD5 TILLUFTSDÖN, TAKMONTÉRAT



**3D** DIMENSIONER OCH BETECKNINGAR SE LAMELL 3B.  
**3B** INSTALLATIONER, DIMENSIONER OCH BETECKNINGAR SE UPPRITAD LAMELL 3B.  
**3D** INSTALLATIONER SE UPPRITAD LAMELL 3D. DIMENSIONER OCH BETECKNINGAR SE UPPRITAD LAMELL 3B.

A		VA-STAM + DIM.	BLN 83-05-17
REV. ANT.	REVIDERING AVSER	SIGN.	DATUM
<b>RIKSBYGGEN</b> PROJEKTERINGSKONTORET I MALMÖ STADIONGATAN 10 TEL. 040-801 60 BOK 8057 200 41 MALMÖ		KÄVLINGE BOGES HOLMSÖMRÅDET KÄVLINGE 7 ÖVERVÄNNING VVS-INSTALLATIONER	HUS C
ARBETSNUMMER	ETAPP	RITNINGNUMMER	SKALA 1:50
778010	—	V4:6	A