

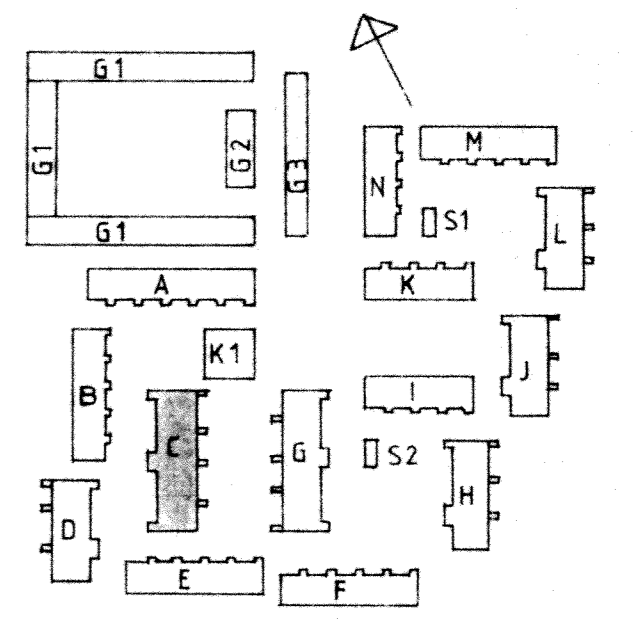
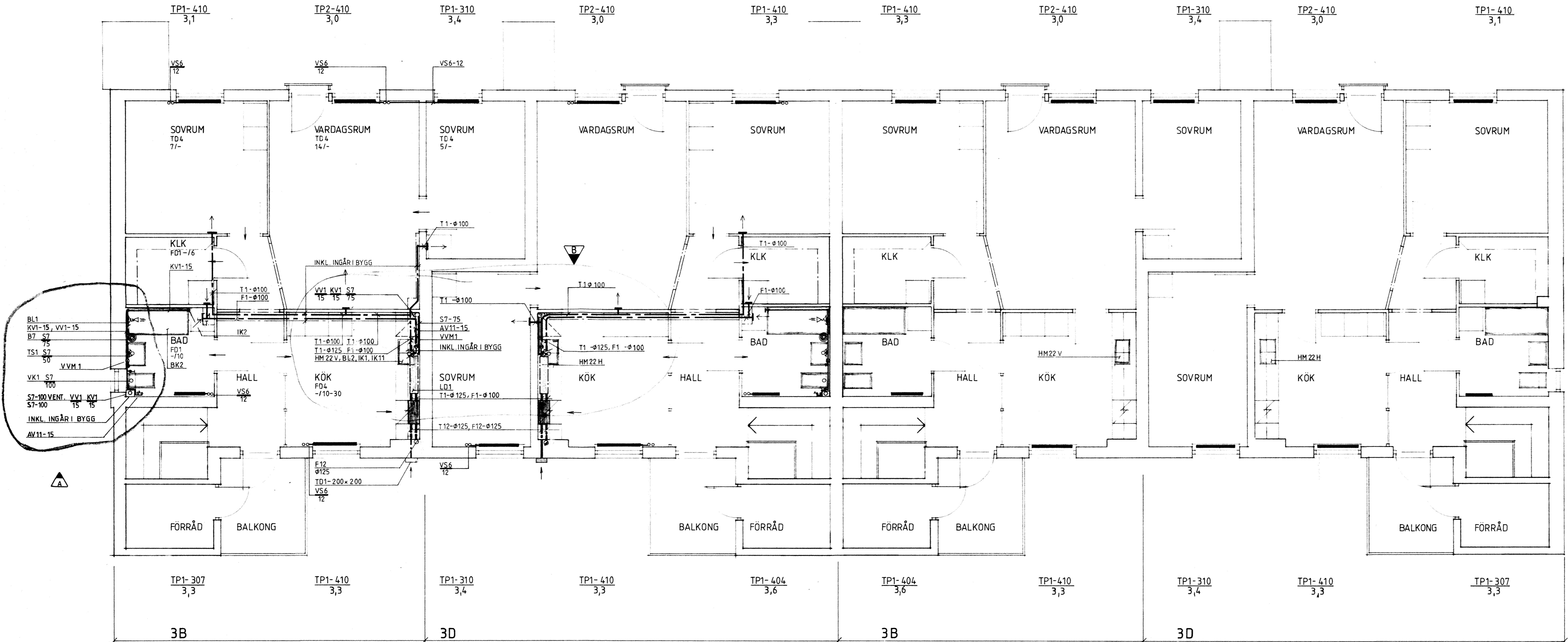
ANVISNINGAR
 FÖRINSTÄLLNINGSVÄRDEN FÖR STRYPVENTILER PÅ RADIATORER ANGES I ANTAL VARV FRÅN HELT UPSKRUVAT LÅGE.
 FRÅN- OCH TILLUFTSMÄNGDER ANGIVNA I LITER/SEKUND.

HÄNVISNINGAR
 SEKTIONER OCH DETALJER SE RITN V5:1

RITNINGSBETECKNINGAR
 VÄRME
 VS6 VARMELEDNING, SMS 1890 SERIE 2

SANITET
 KV1 KÄLLVATTENLEDNING, SMS 1890 SERIE 2
 VV1 VÄRMVATTENLEDNING, SMS 1890 SERIE 2
 S7 SPILLVATTENLEDNING, PEH
 AV11 AVSTÄNGNINGSENTIL, AJ 3055
 B7 GÖLVBÄNN AV PLAST RSK 711 38 63
 BK2 BÄDKAR MED FRONT OCH GAVEL RSK 830 20 02
 BL1 BÄDKARSBLANDARE MED DUSCHANORDNING RSK 811 38 05
 BL2 DISKBÄNKBLANDARE RSK 800 86
 HM22 DISKBÄNKBESLAG MED VATTENLÅS RSK 800 86
 IK1 PROPPNING FÖR DISKMASKIN MED AVSTÄNGNINGSENTIL
 IK2 INKOPPLING AV TVÄTTMASKIN TILL VATTEN OCH AVLOPP
 TS1 TVÄTTSTALL MED BLANDARE OCH VATTENLÅS
 VK1 VATTENKLOSETT
 VVM1 PASSBIT MED AVSTÄNGNINGSENTIL FÖR VÄRMVATTENRÖRARE

VENTILATION
 F1 FRÄNLUFTSKANAL AV SPIRALFALSAT PLATRÖR
 F3 FRÄNLUFTSKANAL AV SPIRALFALSAT PLATRÖR, UTV. ISOL. A30
 F12 FRÄNLUFTSKANAL AV SPIRALFALSAT PLATRÖR, UTV. ISOL. 25 MM OCH MED FUKTSPÄRR
 T13 FRÄNLUFTSKANAL AV SPIRALFALSAT PLATRÖR, UTV. ISOL. 100 MM
 T1 TILLUFTSKANAL AV SPIRALFALSAT PLATRÖR
 T13 TILLUFTSKANAL AV SPIRALFALSAT PLATRÖR, UTV. ISOL. 100 MM
 FD1 FRÄNLUFTSDÖN, KONTROLLVENTIL
 FD4 VÄRMEVÄRLÄRENHET MED SPISKAPA
 FD5 FRÄNLUFTSDÖN, KONTROLLVENTIL MED TIMER
 IK10 INKOPPLING AV TORKTUMLARE TILL VENTILATIONSSYSTEMET
 IK11 DRÄNERINGSLEDNING OCH VP-RÖR FÖR VÄRMEVÄRLARE
 LD1 LJUDDÄMPARE, LJUDFALLA
 TD1 TILLUFTSDÖN, YTTRE VÄGGSGALLER
 TD5 TILLUFTSDÖN, TAKMONTÉRAT



TP1-410 3,1 TP2-410 3,0 TP1-310 3,4 TP2-410 3,0 TP1-410 3,3 TP1-410 3,3 TP2-410 3,0 TP1-310 3,4 TP2-410 3,0 TP1-410 3,1

TP1-307 3,3 TP1-410 3,3 TP1-310 3,4 TP1-410 3,3 TP1-404 3,6 TP1-404 3,6 TP1-410 3,3 TP1-310 3,4 TP1-410 3,3 TP1-307 3,3

3B DIMENSIONER OCH BETECKNINGAR SE LAMELL 3B.

3D

3B INSTALLATIONER, DIMENSIONER OCH BETECKNINGAR SE UPPRITAD LAMELL 3B.

3D INSTALLATIONER SE UPPRITAD LAMELL 3D. DIMENSIONER OCH BETECKNINGAR SE UPPRITAD LAMELL 3B.

AVLOPPSLUFTARE UTGÅTT		T.O. 1830829
KÄNNA DRÄNING		B LN 83-85-17
REV. ANT.	REVIDERING AVSER	SIGN. DATUM
RIKSBYGGEN KÄVLINGE HUS C BOGES HOLMSOMRÅDET KÄVLINGE 7 ÖVERVÄNNING VVS-INSTALLATIONER SKALA 1:50 MALMÖ 1981-02-20		
ARBETSNUMMER	ETAPP	RITNINGNUMMER
778010	V4:6	B