

ANVISNINGAR
 ENTREPRENADGRÄNS FÖR SPILLVATTENLEDNING: 1,0 M UTANFÖR HUSLIV.
 ENTREPRENADGRÄNS FÖR KÄLLVATTENLEDNING: 1,0 M OMFÖR BOTTEN I GAVELGRÖP.
 FÖRINSTÄLLNINGSVÄRDEN FÖR STRYPVENTILER SV1 OCH SV2 ANGES I ANTAL VÄRVI
 FÖRINSTÄLLNINGSVÄRDEN FÖR STRYPVENTILER PÅ RADIATORER ANGES I ANTAL VÄRVI
 FRÅN HELT UPPSKRUVAT LÄGET.
 FRAN- OCH TILLUFTSMÄNGDER ANGIVNA I LITER/SEKUND.

HÄNVISNINGAR
 KULVERTPLAN, SE RITN. V3:1
 SEKTIONER OCH DETALJER SE RITN. V5:1

RITNINGSBETECKNINGAR

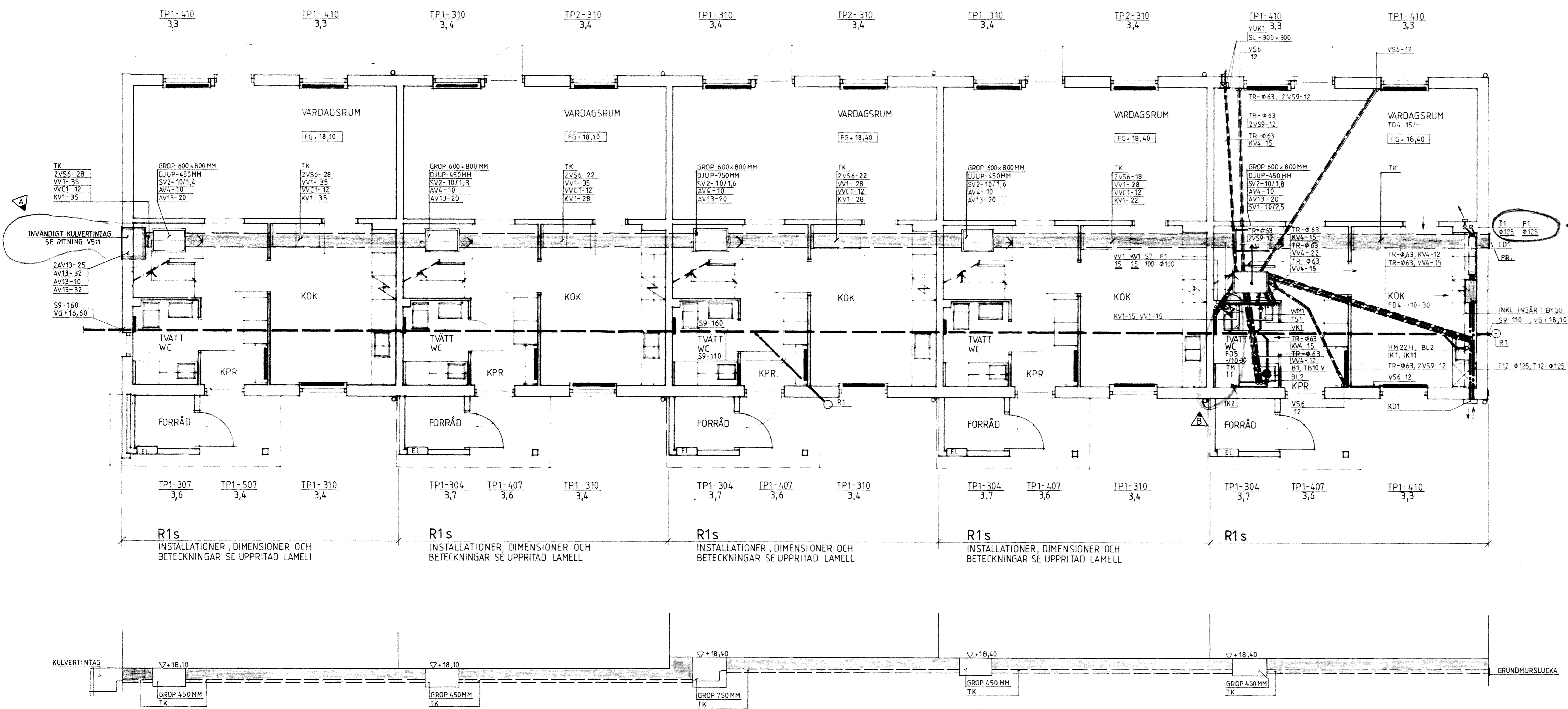
VÄRME	
VS6	VÄRMELEDNING, SMS 1890 SERIE 2
VS9	VÄRMELEDNING, SMS 1891
AV4	AVSTÄNGNINGSVENTIL
SV2	STRYPVENTIL
TK	TOMRÖRSKASSETT, TYP RBR-PAC
PR	PROPPNING AV TOMRÖRSKASSETT MED GRUNDMURSLUCKA
TR	TOMRÖR AV SPIRALFALSAT PLATRÖR

SANITET

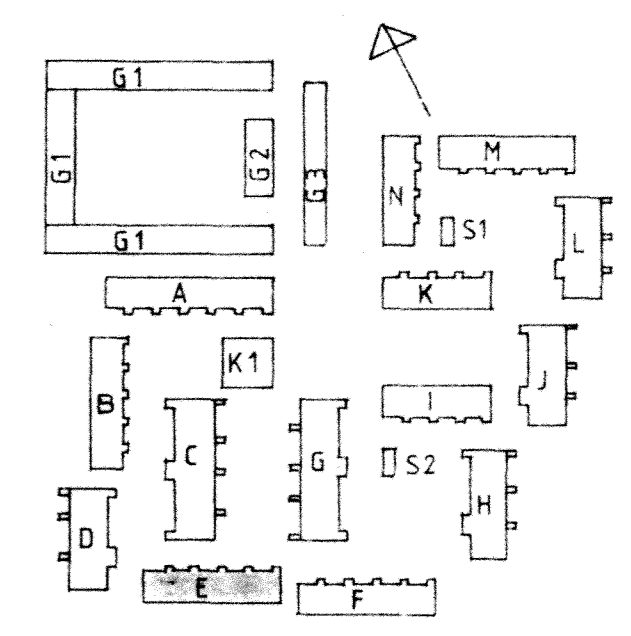
KV1	KÄLLVATTENLEDNING, SMS 1890 SERIE 2
KV4	KÄLLVATTENLEDNING, SMS 1891 MED ISOLERING
VV1	VÄRMEVATTENLEDNING, SMS 1890 SERIE 2
VV4	VÄRMEVATTENLEDNING, SMS 1891 MED ISOLERING
VVC1	VÄRMEVATTENLEDDNING, SMS 1890 SERIE 2
S7	SPILLVATTENLEDNING, PEH
S9	SPILLVATTENLEDNING, MÄRKAVLOPPSRÖR KP-KLASS T
AV13	AVSTÄNGNINGSVENTIL, A3 3605
AV14	AVSTÄNGNINGSVENTIL, A3 2205
B1	GÖLVBUNN AV PLAST
BL2	DISKSLADSBLANDARE
IK1	PROPPNING FÖR DISKMASKIN MED AVSTÄNGNINGSVENTIL
IK2	INKOPPLING AV TVÄTTMASKIN TILL VATTEN OCH ÄVLÖPP
R1	RENSANORDNING ENLIGT DETALJRITN.
SL	SLITSLUCKA
SV1	STRYPVENTIL
TB10	TVÄTTBANK
TS1	TVÄTTSTÄLL MED BLANDARE OCH VATTENLETT
VK1	VATTENKLOSETT
VUK1	VÄGGVATTENUTKASTARE
VVM1	PASSBIT MED AVSTÄNGNINGSVENTIL FÖR VÄRMEVATTENMÄTARE
HM22	DISKBANKSBESLAG MED VATTENLAS

VENTILATION

F1	FRANLUFTSKANAL AV SPIRALFALSAT PLATRÖR
F12	FRANLUFTSKANAL AV SPIRALFALSAT PLATRÖR, UTV. ISOL 25 MM OCH MED FUKTSPÄRR
T1	TILLUFTSKANAL AV SPIRALFALSAT PLATRÖR
T12	TILLUFTSKANAL AV SPIRALFALSAT PLATRÖR, UTV. ISOL 25 MM OCH MED FUKTSPÄRR
F04	VÄRMEVÄXLARENHET MED SPISKAPA
F05	FRANLUFTSDON, KONTROLLVENTIL MED TIMER
TD4	TILLUFTSDON, VÄGGMONTÄR
IK10	INKOPPLING AV TORNTUMBLARE TILL VENTILATIONSSYSTEMET
IK11	ORNERINGSLEDNING OCH VP-RÖR FÖR VÄRMEVÄXLARE
KD1	KOMBIDON, TYGGÖDKANT
LD1	LJUDDÄMPARE, LJUDDFALLA



R1s
 INSTALLATIONER, DIMENSIONER OCH
 BETECKNINGAR SE UPPRITAD LAMELL



C	1	KANALDRAGNING	BLN	83-10-28
B	2	Kanaldragning	TO	8308 29
A	-	TK: LAGE, KULV.INTAG	BLN	83-05-17
REV	ANT	BEVIDERING AVSER	SIGN	DATUM

RIKSBYGGEN
 PROJEKTERINGSKONTORET I MALMÖ
 STADIONGATAN 10 TEL 040-801 60
 BOX 8057 200 41 MALMÖ

PROJEKTLEDARE: **A. GULDBRAND**
 RITARE: **B. LUNDGREN**

KÄVLINGE
 BOGE SHOLMSOMRÅDET
 KÄVLINGE 7
 BOTTENVÅNING
 VVS-INSTALLATIONER

ARBETSNUMMER: **77 8010** ETAPP: **-** RITNINGNUMMER: **V4:9**

SKALA: 1:50